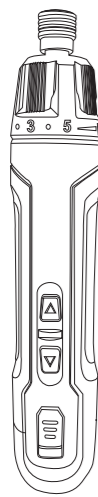


T4930

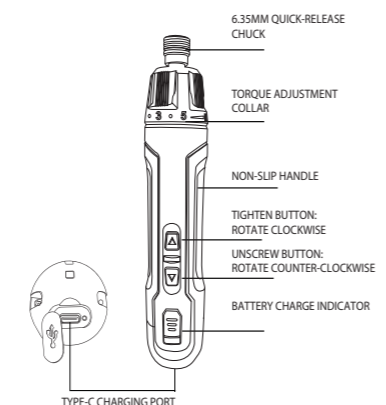
E-SCREWDRIVER WITH TORQUE ADJUSTMENT



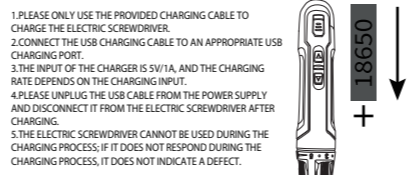
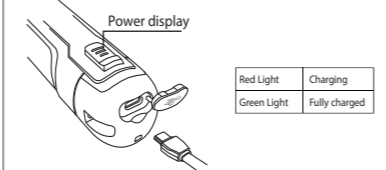
INSTRUCTIONS

THE BATTERY IS ONLY PARTIALLY CHARGED WHEN DELIVERED. BEFORE FIRST TIME USE OF THE PRODUCT, THE BATTERY MUST BE FULLY CHARGED TO ENSURE MAXIMUM PERFORMANCE.

PRODUCT DIAGRAM



CHARGING & BATTERY REPLACEMENT



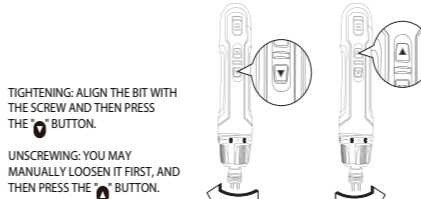
THE 18650 RECHARGEABLE BATTERY SHOULD ONLY BE REPLACED BY THE MANUFACTURER OR AUTHORISED SERVICE PROVIDERS.

BATTERY SAFETY INSTRUCTIONS

- 1. PLEASE ONLY USE THE ATTACHED CHARGING CABLE TO CHARGE THE PRODUCT. USING ANOTHER CHARGER MAY CAUSE THE BATTERY TO EXPLODE AND CAUSE SERIOUS INJURY.

INSTALLATION & USAGE METHOD

- 1. PULL UP THE QUICK RELEASE CHUCK OF TO OPEN.



SPECIFICATIONS

Table with specifications: Product Name, Model, Battery Capacity, No-Load Speed, Hex Chuck Diameter, Maximum Torque Manual, Charging Time, Continuous Using Time, Charging Port, Charging Voltage, Weight (Approx.), Recommended Working Ambient Temp., Recommended Charging Ambient Temp., Torque electrical, Accessories.

WARNING:

- 1. DO NOT ADJUST THE BIT WHILE THE PRODUCT IS IN USE. DO NOT GRIP THE BIT OR THE CHUCK TO AVOID INJURY.

FAQ

FAQ table with columns: Question, Solution. Includes questions about accessory missing, LED and charging light not working, unable to charge, and bit not fitting.

1 YEAR AFTER-SALES SERVICE

- 1. FOR SAFE AND CORRECT OPERATION, THE PRODUCT AND VENTILATION GAPS MUST BE KEPT CLEAR.

www.carlkammerling.com

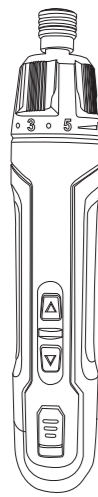
UK Customer Services: Tel: +44 (0)1758 704704, Fax: +44 (0)1758 704705, Email: sales@ck.uk.com

Made in PRC



T4930

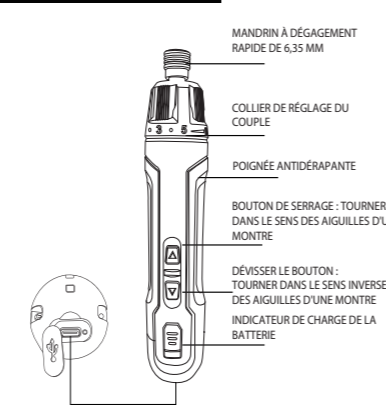
TOURNEVIS ÉLECTRIQUE AVEC RÉGLAGE DU COUPLE



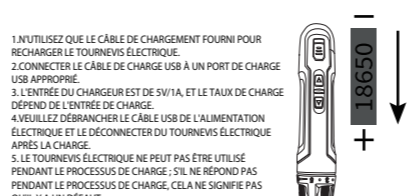
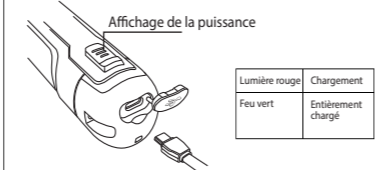
INSTRUCTIONS

LA BATTERIE N'EST QUE PARTIELLEMENT CHARGÉE LORSQU'ELLE EST LIVRÉE. AVANT LA PREMIÈRE UTILISATION DU PRODUIT, LA BATTERIE DOIT ÊTRE COMPLÈTEMENT CHARGÉE POUR ASSURER UNE PERFORMANCE MAXIMALE.

DIAGRAMME DE PRODUIT



CHARGE ET REMPLACEMENT DE LA BATTERIE



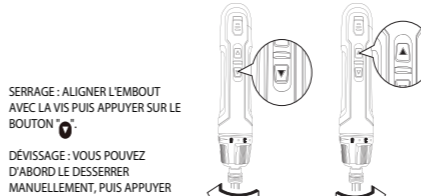
LA BATTERIE RECHARGEABLE 18650 NE DOIT ÊTRE REMPLACÉE QUE PAR LE FABRICANT OU DES PRESTATAIRES DE SERVICES AGRÉÉS.

INSTRUCTIONS DE SÉCURITÉ POUR LES BATTERIES

- 1. VEUILLEZ UTILISER UNIQUEMENT LE CÂBLE DE CHARGEMENT JOINT POUR CHARGER LE PRODUIT.

MÉTHODE D'INSTALLATION ET D'UTILISATION

- 1. TIRER VERS LE HAUT LE MANDRIN à DÉGAGEMENT RAPIDE POUR L'OUVRIRE.



SPECIFICATIONS

Table with specifications: Nom du produit, Modèle, Capacité de la batterie, Vitesse à vide, Diamètre du mandrin hexagonal, Couple maximum manuel, Temps de charge, Durée d'utilisation continue, Port de charge, Tension de charge, Poids (approx.), Température ambiante de travail recommandée, Température ambiante de charge recommandée, Couple maximum, Accessoires.

AVERTISSEMENT:

- 1. NE PAS AJUSTER L'EMBOÛT PENDANT L'UTILISATION DU PRODUIT. NE PAS SAISIR L'EMBOÛT OU LE MANDRIN POUR ÉVITER LES BLESSURES.

FAQ

FAQ table with columns: Question, Solution. Includes questions about accessory missing, LED and charging light not working, impossible to charge, and bit not fitting.

1 AN DE SERVICE APRÈS-VENTE

- 1. POUR UN FONCTIONNEMENT SÛR ET CORRECT, L'APPAREIL ET LES ESPACES DE VENTILATION DOIVENT ÊTRE MAINTENUS PROPRES.

www.carlkammerling.com

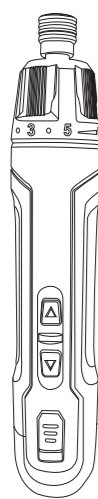
UK Customer Services: Tel: +44 (0)1758 704704, Fax: +44 (0)1758 704705, Email: sales@ck.uk.com

Fabriquée en RPC



T4930

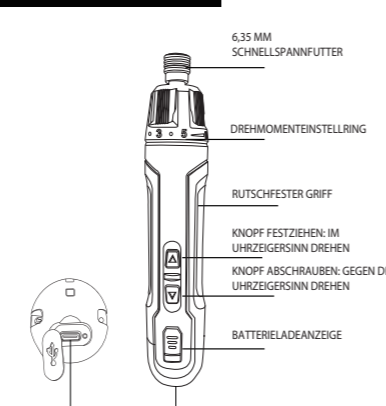
E-SCHRAUBENDREHER MIT DREHMOMENTEINSTELLUNG



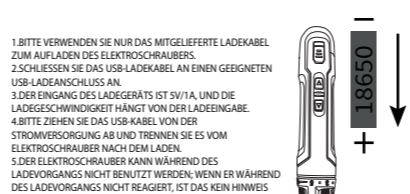
ANLEITUNGEN

DER AKKU IST BEI DER AUSLIEFERUNG NUR TEILWEISE GEADEN. VOR DER ERSTEN VERWENDUNG DES PRODUKTS MUSS DER AKKU VOLLSTÄNDIG AUFGEADEN WERDEN, UM EINE MAXIMALE LEISTUNG ZU GEWÄHRLEISTEN.

PRODUKTDIAGRAMM



LADEN UND BATTERIEWECHSEL



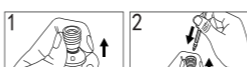
DER AKKU 18650 DARF NUR VOM HERSTELLER ODER VON AUTORSISIERTEN DIENSTLEISTERN AUSGETAUSCHT WERDEN.

BATTERIE-SICHERHEITSHINWEISE

- 1. BITTE VERWENDEN SIE NUR DAS MITGELIEFERT LADKABEL ZUM AUFLADEN DES ELEKTROSCHRAUBERS.

INSTALLATION UND VERWENDUNG

- 1. ZIEHEN SIE DAS SCHNELLSPANNFÜTTER HOCH UM ES ZU ÖFFNEN.



SPEZIFIKATIONEN

Table with specifications: Name des Produkts, Modell, Batteriekapazität, Leerlaufdrehzahl, Durchmesser des Sechskantfüßers, Maximales Drehmoment (manuell), Aufladezeit, Kontinuierliche Betriebszeit, Ladenschluss, Ladespannung, Gewicht (ca.), Empfohlene Umgebungstemp. für den Betrieb, Empfohlene Umgebungstemperatur für das Aufladen, Maximales Drehmoment, Zubehör.

ACHTUNG!

- 1. STELLEN SIE DEN BIT NICHT EIN, WÄHREND DAS PRODUKT IN GEBRAUCH IST.

FAQ

FAQ table with columns: Frage, Lösung. Includes questions about missing accessories, LED and lamp not working, not charging, and bit not fitting.

1 JAHR KUNDENDIENST

- 1. FÜR EINEN SICHEREN UND KORREKTEN BETRIEB, MÜSSEN DAS PRODUKT UND DIE LÜFTUNGSSCHLITZE SAUBER GEHALTEN WERDEN.

www.carlkammerling.com

UK Customer Services: Tel: +44 (0)1758 704704, Fax: +44 (0)1758 704705, Email: sales@ck.uk.com

Hergestellt in der PRC

